

## Повітряні лінійні помпи ALITA (Мембранні повітродувки)



- 1.1\_Стандартні моделі
- 1.2\_ моделі для роботи під тиском і в умовах вакууму
- 1.3\_ОЕМ серія pomp



**INECO**<sup>®</sup>

**Air and Vacuum  
Components**

[www.in-eco.eu/ua](http://www.in-eco.eu/ua)

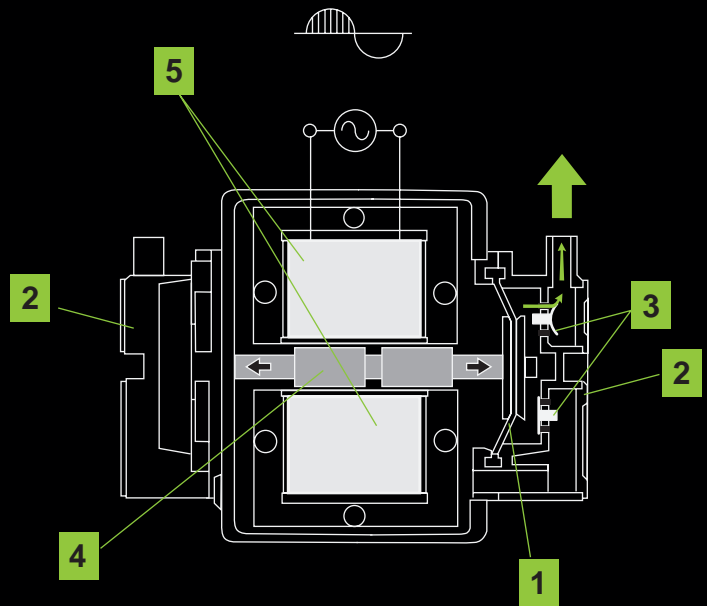
# 1

## Повітряні лінійні помпи ALITA (Мембранні повітродувки)

Повітряні лінійні насоси «Alita» - це ефективне джерело стиснутого повітря. Вони сконструйовані з врахуванням низької шумливості та низького споживання електроенергії. Повітряний потік утворений коливальним рухом гнучких мембран (1), укладених в кришках (2) з односторонніми клапанами (3). Рух постійного магніту (4), на якому прикріплені мембрани, викликаний змінним магнітним полем, генерованим парю електромагнітних котушок (5). Таким чином, весь процес пробігає без механічного тертя, з високою ефективністю та низькою шумливістю.

### Характеристики:

- > плавний повітряний потік
  - > низька шумливість і вібрація
  - > висока ефективність
  - > низьке споживання електроенергії
  - > довгий строк служби
  - > модель без змащування маслом
  - > компактна та легка конструкція
  - > простота обслуговування
  - > тепловий захист
- використання як в зовнішньому,  
так і у внутрішньому середовищі
- > надійна переривчаста та безперервна робота
  - > захисна конструкція
  - > автоматичне виявлення дефекту мембран



# 1

## Повітряні лінеарні помпи ALITA (Мембранні повітродувки)

—

### 1.1 Стандартні моделі

# 1

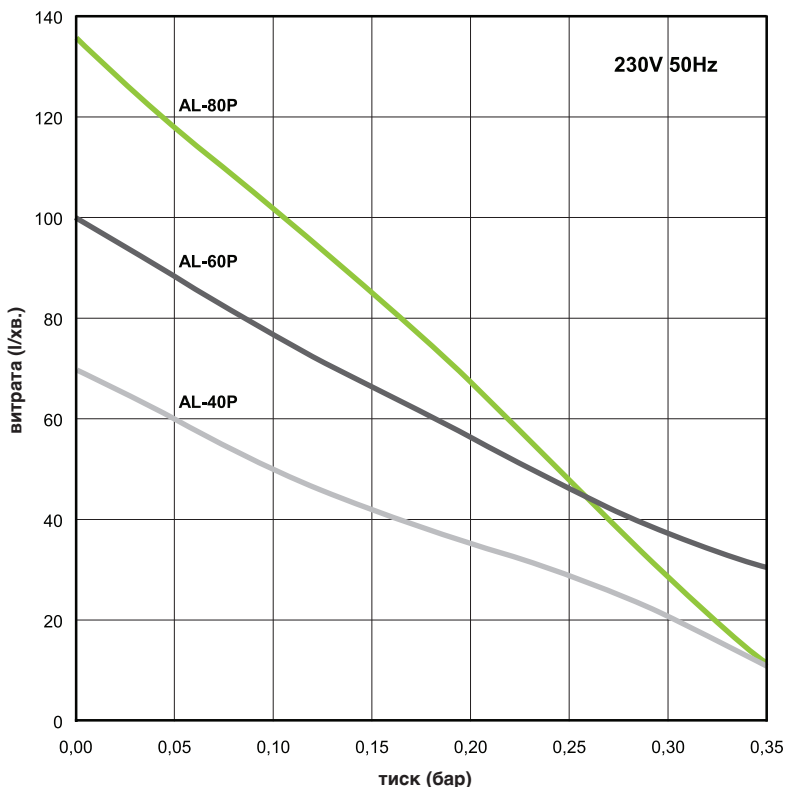
## Повітряні лінеарні помпи ALITA (Мембранні повітродувки)

—

### 1.1 Стандартні моделі

## ALITA\_повітряні лінійні помпи

Стандартні моделі AL-40, AL-60, AL-80

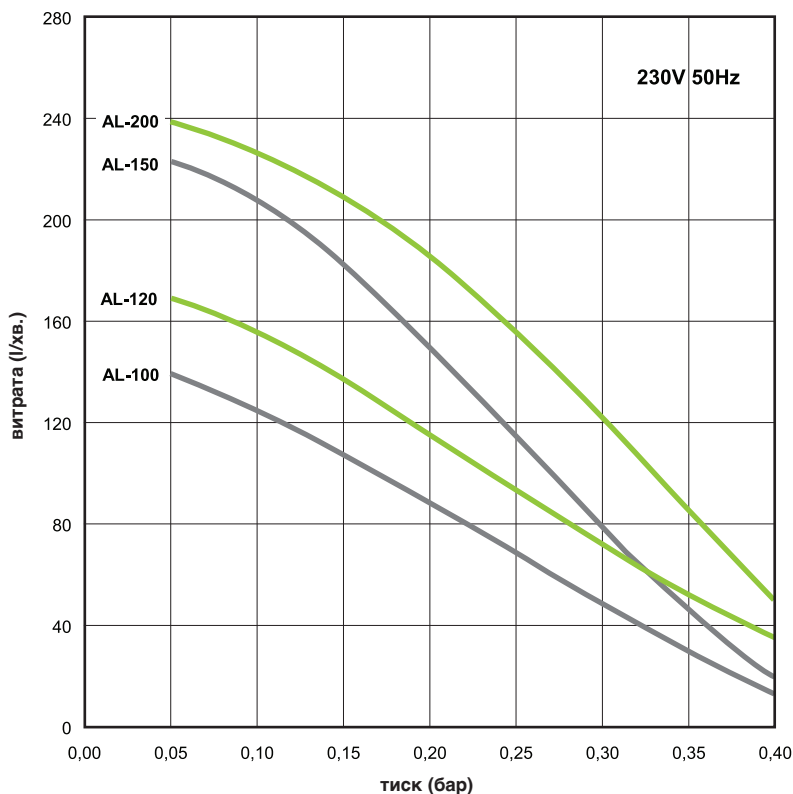


Модель	AL-40	AL-60	AL-80
Споживана потужність	48 W	72 W	86 W
шум	36 dB	38 dB	39 dB
Маса	5.6 kg	6.5 kg	6.5 kg
Вихід $\phi$	18 mm		
Мак. Робочий тиск	220 mbar		
Споживана потужність (Робочий тиск, не більш)	40 W	50 W	52 W
Напруга, частота	230V 50Hz		
Ступінь захисту IP	IP54		
Розміри Д x Ш x В	205 mm x 173 mm x 202 mm		

Однофазні розраховані на припустиме відхилення +/- 10%. Надана інформація заснована на результатах тестів для номінальної одиниці. Специфікація є предметом змін без попередження.

**ALITA\_повітряні лінійні помпи**

Štandardné modely **AL-100, AL-120, AL-150, AL-200**

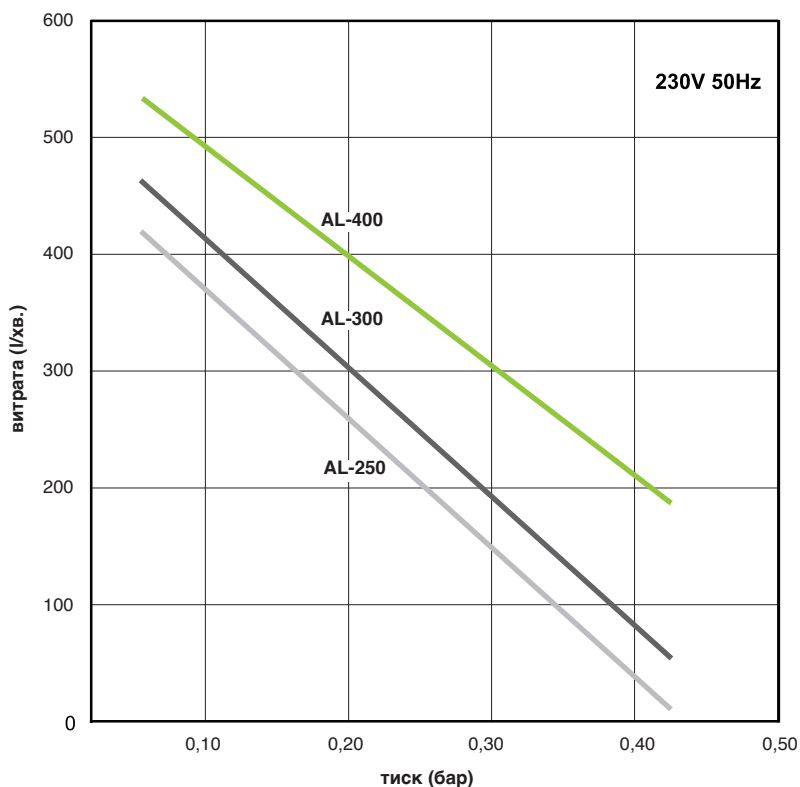


Модель	AL-100	AL-120	AL-150	AL-200
Споживана потужність	120 W	124 W	160 W	261 W
шум	41 dB	42 dB	44 dB	45 dB
Маса	8.3 kg	8.3 kg	10.1 kg	10.1 kg
Вихід ø	18 mm		26 mm	
Мак. Робочий тиск	260 mbar			
Споживана потужність (Робочий тиск, не більш)	78 W	97 W	110 W	125 W
Напруга, частота	230V 50Hz			
Ступінь захисту IP	IP54			
Розміри Д x Ш x В	248 mm x 205 mm x 245 mm			

Однофазні розраховані на припустиме відхилення +/- 10%. Надана інформація заснована на результатах тестів для номінальної одиниці. Специфікація є предметом змін без попередження.

## ALITA\_повітряні лінеарні помпи

Стандартні моделі **AL-250, AL-300, AL-400**



Модель	AL-250	AL-300	AL-400
Споживана потужність	240 W	290 W	440 W
шум	46 dB	47 dB	49 dB
Маса	18,8 kg	22,1 kg	22,2 kg
Вихід ø	30 mm		
Мак. Робочий тиск	260 mbar		
Напруга, частота	230V 50Hz		
Ступінь захисту IP	IP54		
Розміри Д x Ш x В	420 mm x 248 mm x 262 mm		

Однофазні розраховані на припустиме відхилення +/- 10%. Надана інформація заснована на результатах тестів для номінальної одиниці. Специфікація є предметом змін без попередження.

# 1

## Повітряні лінеарні помпи ALITA (Мембранні повітродувки)

—

### 1.2

**моделі для роботи під тиском і в умовах  
вакууму**

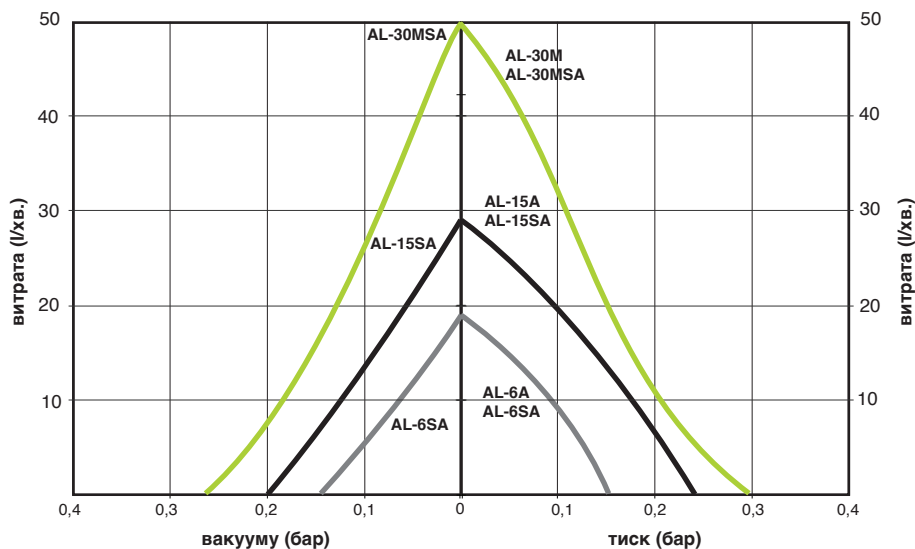


## ALITA\_повітряні лінійні помпи

моделі для роботи під тиском  
**AL-6A, AL-15A**



моделі для роботи під тиском і в  
умовах вакууму  
**AL-6SA, AL-15SA, AL-30MSA**

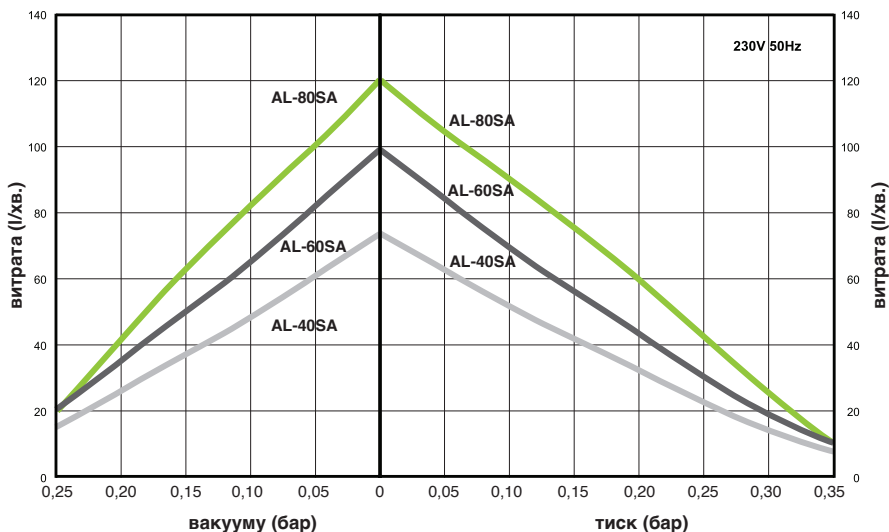


Модель	AL-6A/ AL-6SA	AL-15A/ AL-15SA	AL-30M/ AL-30MSA
струм	0,1 A	0,2 A	0,25 A
Підведена потужність	13 W	26 W	35 W
шум	27 dB	29 dB	35 dB
Маса	2,4 kg	2,4 kg	3,7 kg
Мак. Робочий тиск	100 mbar		200 mbar
Розміри Д x Ш x В	150 mm x 130 mm x 111 mm		
Напруга, частота	230V 50Hz		
Ступінь захисту IP	IP54		

Надана інформація заснована на результатах тестів для номінальної одиниці. Специфікація є предметом змін без попередження.

## ALITA\_повітряні лінеарні помпи

моделі для роботи під тиском і в умовах вакууму  
**AL-40SA, AL-60SA, AL-80SA**



Модель	AL-40SA	AL-60SA	AL-80SA
Споживана потужність	48 W	72 W	86 W
шум	36 dB	38 dB	39 dB
Маса	5.6 kg	6.5 kg	6.5 kg
Вихід ø	1/4" FPT		
Мак. Робочий тиск	210 mbar		
Мак. Робочий вакууму	150 mbar		
Споживана потужність (Робочий тиск, не більш)	40 W	50 W	52 W
Напруга, частота	230V 50Hz		
Ступінь захисту IP	IP54		
Розміри Д x Ш x В	205 mm x 173 mm x 202 mm		

Надана інформація заснована на результатах тестів для номінальної одиниці. Специфікація є предметом змін без попередження.

# 1

## Повітряні лінеарні помпи ALITA (Мембранні повітродувки)

—

### 1.3 ОЕМ серія помп

# 1

## Повітряні лінеарні помпи ALITA (Мембранні повітродувки)

—

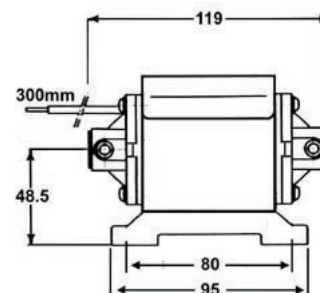
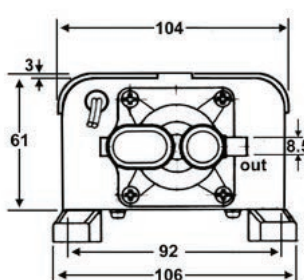
### 1.3 ОЕМ серія помп

## ALITA\_повітряні лінійні помпи

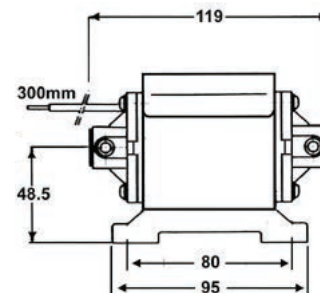
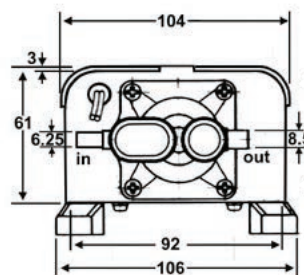
OEM серія помп

Як доповнення до широкої шкали стандартних моделей помп, що широко використовуються в різних галузях промисловості, ми поставляємо також оригінальне устаткування - спеціалізовані лінійні помпи по індивідуальному замовленню.

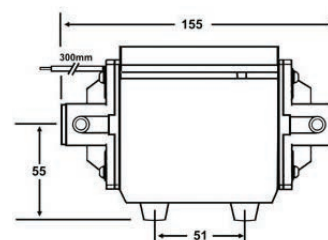
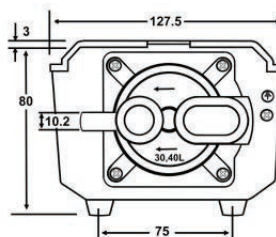
AL-6B  
AL-15B  
AL-20B



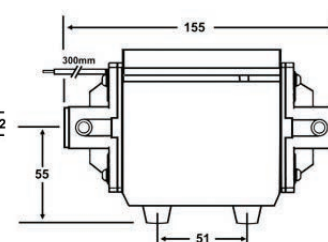
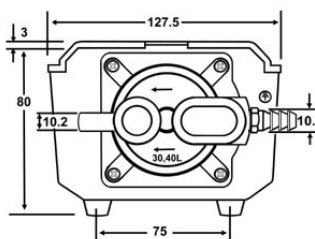
AL-6SB  
AL-15SB  
AL-20SB



AL-30B  
AL-40B  
AL-50B



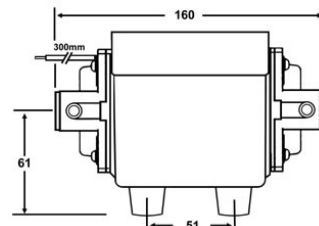
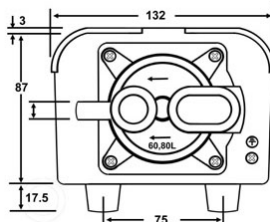
AL-30SB  
AL-40SB  
AL-50SB



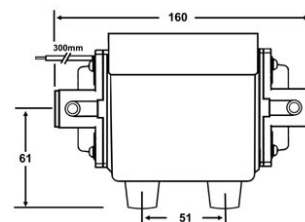
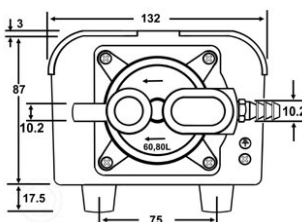
## ALITA\_повітряні лінійні помпи

OEM серія pomp

### AL-60B



### AL-60SB



### AL-80B

### AL-100B



Приєднання під тиском: 15 mm (2x)  
Розміри: 133x175x105 mm

### AL-80SB

### AL-100SB



Приєднання під тиском: 15 mm (2x)  
Вакуумне приєднання: 10 mm  
Розміри: 133x175x105 mm



**INECO<sup>®</sup>**

IN-ECO, spol. s r.o.  
Radlinského 13  
034 01 Ružomberok  
Slovak Republic  
T +421 44 4304662  
E info@in-eco.eu  
www.in-eco.eu/ua

1.6.2022